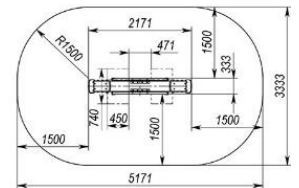
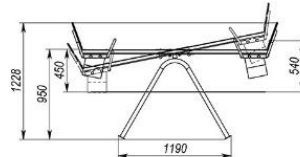


Kleine Wippe TE201



Länge 2,17 m
Breite 0,33 m
Gesamthöhe 1,23 m
Freifallhöhe 1,05 m
Altersgruppe 3-12 Jahre

Beschreibung:

Die Kinder werden auf der begreen Wippe endlosen Spielspaß erleben. Sie hat bequeme Sitze mit einer Rückenlehne und Griffen für die Sicherheit der Kinder. Das Spielzeug ist bei den Kindern sehr beliebt, weil sie gerne mit ihren Kumpels interagieren und die Freude an der Benutzung der Struktur teilen.

Die Wippe ist stark genug, um bis zu 80 kg pro Sitz zu tragen. Sie ist für Kinder im Alter von 3-12 Jahren konzipiert.

Merkmale

- Bequeme Sitze mit Rückenlehne und Griffen
- Unterstützt bis zu 80 kg
- Für Kinder im Alter von 3-12 Jahren
- Hochwertige Materialien

Der Sicherheitsbereich beträgt 1,5 m um das Bauwerk herum.

Es wird nicht empfohlen, die Ausrüstung bei schlechtem Wetter zu benutzen.