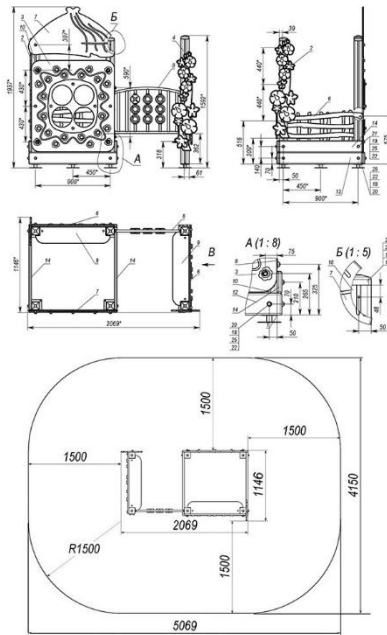


Hüttenunterkunft TE321



Länge 1,98 m
Breite 1,16 m
Gesamthöhe 1,94 m
Freifallhöhe 0,33 m
Altersgruppe 3-12 Jahre

Spielplatzunterstände mit Schatten und Spielhäuser mit Sandkasten sind eine nützliche Ergänzung für jeden Spielplatz im Freien. Die Struktur ist nicht nur ein perfekter Ort für Kinder zum Spielen, sondern kann auch dazu verwendet werden, Kinder vor Regen und Sonne zu schützen. Wenn es regnet, hilft es, die Kinder trocken zu halten. Und wenn die Sonne hoch steht, kann sie die Kinder vor der Gefahr von Verbrennungen oder Überhitzung schützen, ohne dass sie ins Haus gehen müssen.

Es ist verboten, das Produkt für Kinder unter 3 und über 12 Jahren zu verwenden. Das Gewicht eines Benutzers sollte 80 kg nicht überschreiten. Die freie Sicherheitszone beträgt 1,5 m in alle Richtungen von der Projektion des Produkts aus.

Für die Sicherheit Ihrer Kinder ist es nicht empfehlenswert, das Produkt bei schwierigen Wetterbedingungen (wie Eis, Schnee, Regen, Hagel, starker Wind usw.) zu verwenden, wenn die Möglichkeit einer Verletzung des Kindes besteht.

Die Installation der Struktur umfasst das Betonieren der Basis.